

 NIEDAX GROUP

 **FINTECH**



**KABELSCHUTZROHRE AUS ALUMINIUM**

# Fin IEC

Nach EURO-Norm gemäss  
DIN EN 50086-1 / 50086-2-1 und 60423

## IEC-Steckrohr

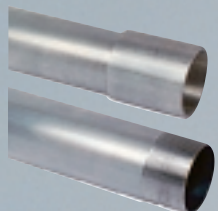
Lieferlänge 3 m



Type	Aussen- durch- messer mm	Innen- durch- messer mm	kg/m	VPE m
IESR 16	16,0	14,0	0,127	30
IESR 20	20,0	18,0	0,162	30
IESR 25	25,0	22,6	0,242	30
IESR 32	32,0	29,6	0,313	30
IESR 40	40,0	37,4	0,427	15
IESR 50	50,0	47,4	0,537	15
IESR 63	63,0	60,0	0,783	15

## IEC-Gewinderohr

Lieferlänge 3 m



mit 1 auf- geschr. Muffe Type	Aussen- durch- messer mm	Innen- durch- messer mm	kg/m	VPE m
IEGR 16	16,0	13,0	0,186	30
IEGR 20	20,0	17,0	0,238	30
IEGR 25	25,0	22,0	0,303	30
IEGR 32	32,0	29,6	0,320	30
IEGR 40	40,0	37,4	0,439	15
IEGR 50	50,0	47,4	0,556	15
IEGR 63	63,0	60,0	0,815	15

## IEC-Steckbogen



Type	Radius mm	kg/St	VPE St
IESB 16	80	0,030	10
IESB 20	80	0,034	10
IESB 25	120	0,090	10
IESB 32	130	0,150	10
IESB 40	160	0,210	10
IESB 50	240	0,330	10
IESB 63	300	0,530	10

## IEC-Gewindebogen



mit 1 auf- geschr. Muffe Type	Radius mm	kg/St	VPE St
IEGB 16	80	0,054	10
IEGB 20	80	0,067	10
IEGB 25	120	0,100	10
IEGB 32	130	0,171	10
IEGB 40	160	0,247	10
IEGB 50	240	0,388	10
IEGB 63	300	0,627	10

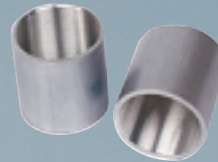


### IEC-Steckmuffe



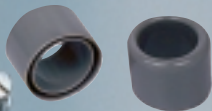
Type	kg/St	VPE St
IESM 16	0,003	50
IESM 20	0,004	50
IESM 25	0,005	50
IESM 32	0,011	50
IESM 40	0,014	20
IESM 50	0,023	20
IESM 63	0,027	20

### IEC-Gewindemuffe



Type	kg/St	VPE St
IEGM 16	0,005	50
IEGM 20	0,008	50
IEGM 25	0,011	50
IEGM 32	0,021	50
IEGM 40	0,037	20
IEGM 50	0,058	20
IEGM 63	0,096	20

### IEC-Endtülle PVC



Type	kg/St	VPE St
IEE 16	0,003	50
IEE 20	0,004	50
IEE 25	0,007	50
IEE 32	0,010	50
IEE 40	0,014	20
IEE 50	0,016	20
IEE 63	0,028	20

### IEC-Klemmschelle



Type	kg/St	VPE St
IK 16	0,005	50
IK 20	0,006	50
IK 25	0,008	50
IK 32	0,012	50
IK 40	0,014	20
IK 50	0,021	20
IK 63	0,029	20

Bei Überkopfmontage ab IEC 32 IPA-Schellen verwenden!

### Rohrschelle



Type	Für Durchmesser mm	Für IEC-Rohr	kg/St	VPE St
IPA 16	15...19	16	0,013	50
IPA 20	19...24	20	0,014	50
IPA 25	24...29	25	0,018	50
IPA 32	29...38	32	0,021	25
IPA 40	38...47	40	0,025	20
IPA 50	47...55	50	0,029	20
IPA 62	55...63	63	0,033	20

### Montageschiene für Schellen IPA, IK und HF



Type	Höhe	Breite	Lieferlänge m	kg/m	VPE m
NHP 15	15	25	2	0,180	20
NHP 20	20	27	6	0,470	36

Beide og. Typen mit Langloch 20x7 mm, Abstand 35 mm

### Schrägmutter mit Schraube



Type	kg/St	VPE St
NPB 06	0,008	M6 50

P10EUR

**Aluminium-Rohre für Installationen,  
die nicht rosten dürfen!**

## KABELSCHUTZROHRE AUS ALUMINIUM: leichter, fester, haltbarer

### Ihre Vorteile:

- 65% leichter als Stahlrohre
- leichte Verarbeitung
- schnelle Montage
- überlegenes Korrosionsverhalten
- keine Nachbehandlung der Schnittstellen
- hohe mechanische Festigkeit
- komplettes Zubehörprogramm
- preisgünstig
- kurze Lieferzeiten

FINTECH Aluminium Schutzrohre werden hergestellt nach den Euronormen

EN 50086-1

EN 50086-2-1

EN 60423

für schwere Druckbeanspruchung

FINTECH Aluminium Kabelschutzrohre sind aus der hochfesten und warm ausgehärteten Aluminium-Legierung AlMgSi 0,5 F22 hergestellt.

Diese Legierung ist sogar seewasserbeständig nach DIN 1725-1.

Lieferform: gepresst/pressblank, Schnittflächen innen entgratet, 3 m lang

Die Aluminium Kabelschutzrohre sind beschriftet.



FINTECH GmbH  
Asbacher Straße 141  
D-53545 Linz/Rhein

Postfach 1286  
D-53541 Linz/Rhein

Tel: +49 (0) 2644/5606-0  
Fax: +49 (0) 2644/5606-13  
[info@fintech-gruppe.de](mailto:info@fintech-gruppe.de)  
[www.fintech-gruppe.de](http://www.fintech-gruppe.de)